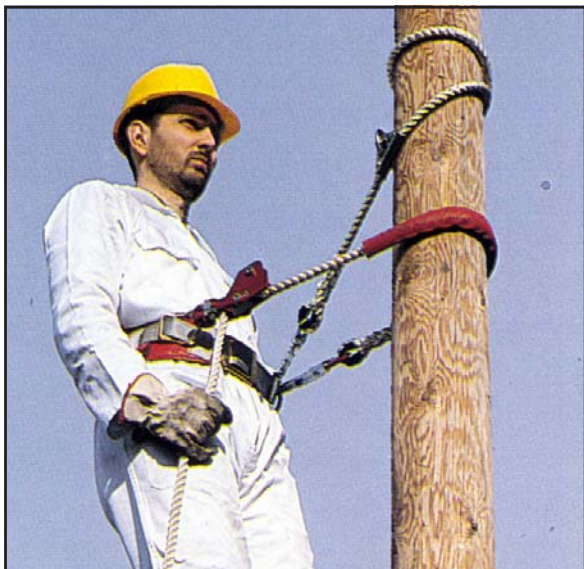
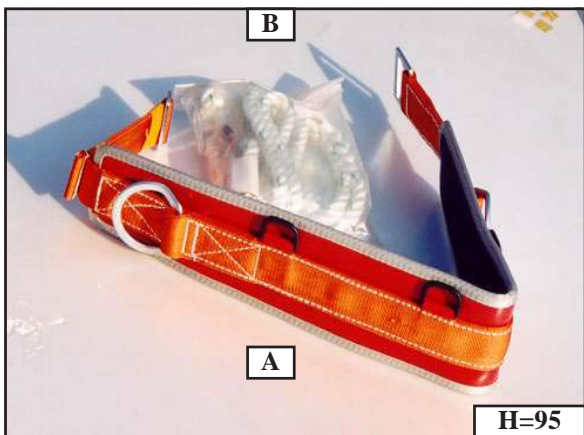


Le Cinture di sicurezza è una cintura di posizionamento sul lavoro, da usare esclusivamente con il cordino di posizionamento. Questo dispositivo di protezione individuale non è idoneo come dispositivo anticaduta.



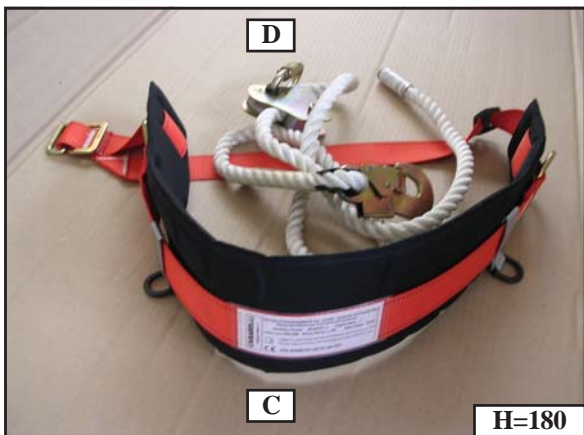
**Applicazioni Generali**

La cintura è particolarmente adatta per mantenersi in posizione quando si devono effettuare lavori in altezza.  
 Deve essere utilizzata solo in presenza di un punto di ancoraggio stabile ed in caso in cui il lavoro può essere effettuato in sicurezza.  
 Prima di adoperare la cintura verificare sempre la idoneità all'uso.  
 La cintura va posizionata sopra gli indumenti e verificare che la stessa sia ben allacciata.  
 Il cordino di posizionamento allegato deve essere regolato intorno ad un palo o ad un'altro punto di ancoraggio, in modo tale che una eventuale caduta sia al massimo di 0,50 m.  
 Non fissare il cordino in maniera diversa alla cintura e al punto di ancoraggio.  
 Tutte le modifiche o ritocchi alla cintura sono vietati.



**Caratteristiche tecniche**

- \* Conformità ai riferimenti UNI-EN 358.
- \* A marchio CE
- \* Eccellenti proprietà fisiche.
- \* La cintura copre un ampio campo di taglie escluse quelle estreme.
- \* Durata di immagazzinaggio illimitata.



**Tabella dimensioni**

| Codice articolo | Tipo        | Altezza Cintura | Q.tà (n.) | Peso (Kg) |
|-----------------|-------------|-----------------|-----------|-----------|
| <b>UT/CS09</b>  | Completa    | 95mm            | 01        | 0,00      |
| <b>AS/CI09</b>  | (A) Cintura |                 | 01        | 0,00      |
| <b>AS/C009</b>  | (B) Cordino |                 | 01        | 0,00      |
| <b>UT/CS13</b>  | Completa    | 180mm           | 01        | 2,00      |
| <b>AS/CI13</b>  | (C) Cintura |                 | 01        | 0,00      |
| <b>AS/C013</b>  | (D) Cordino |                 | 01        | 0,00      |

Il materiale deve essere custodito nelle confezioni originali e deve essere protetto da polvere, calore, umidità, esposizione diretta ai raggi solari, agenti atmosferici e vapori.

ETE, nell'ottica di un continuo sviluppo e miglioramento dei propri prodotti, si riserva la facoltà di apportare, in qualsiasi momento e senza obbligo di preavviso, modifiche a dimensioni e caratteristiche tecniche.